

SHAKE THE FUTURE.



Manuel informatique du Télétravailleur à Centrale Nantes

Ce document, destiné aux personnels BIATSS de Centrale Nantes, décrit l'usage des principaux outils informatiques requis en situation de télétravail.

Date	Version	Description	Auteur
13.12.2019	1.0	Publication du document	DSI/YJ-JFL

Utilisation du VPN

Pré-requis

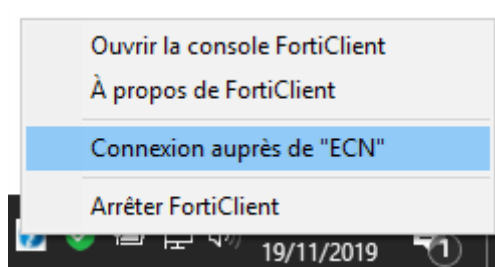
L'application **FortiClient** doit déjà être installée et pré-paramétrée sur votre poste de travail. Si ce n'est pas le cas, veuillez suivre la procédure d'installation : [Manuels VPN Centrale Nantes](#)

Démarrage de la connexion VPN

Dans la barre des tâches de Windows, cliquez avec le bouton droit de la souris sur l'icône **FortiClient**.

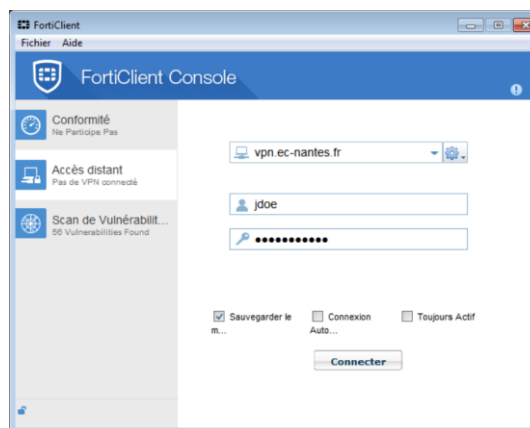


Sélectionnez le menu « **Connexion auprès de "ECN"** ».



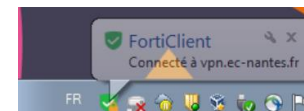
Dans le cas d'une première connexion ou d'identifiants non enregistrés, la fenêtre suivante apparaît. Renseignez votre identifiant et mot de passe ECN. Cochez, au besoin, la case « **Sauvegarder le m...** » pour enregistrer ces informations d'authentification. Elles ne vous seront plus demandées par la suite.

Cliquez sur le bouton « **Connecter** » pour démarrer la connexion VPN.



La connexion VPN s'établit en l'espace de quelques secondes. En cas de succès, la notification suivante apparaît dans la barre des tâches : l'icône FortiClient se voit affublée d'un cadenas signifiant

que votre connexion est à présent sécurisée (le VPN « est monté »).

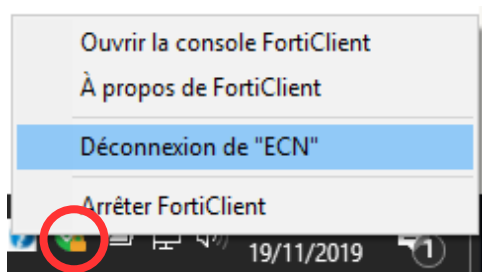


Lors de votre première connexion VPN, Windows vous demandera de « définir un emplacement réseau ». Sélectionnez alors « **Réseau public** ».

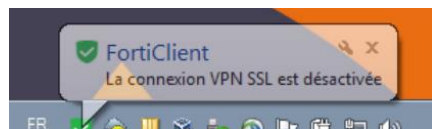


Fermeture de la connexion VPN

Cliquez avec le bouton droit de la souris sur l'icône **FortiClient** en barre des tâches puis sélectionnez dans le menu « **Déconnexion de "ECN"** ».



Cette notification apparaît quelques instants après.



Renvoi des appels téléphoniques

Activation du renvoi d'appels

Les appels reçus sur votre téléphone fixe professionnel (02.40.37.xx.xx ou bien 02.55.58.xx.xx) sont librement transférables vers n'importe quel numéro externe, comme votre numéro personnel mobile ou fixe.

Ainsi, en situation de télétravail, vous restez joignable avec votre numéro professionnel. Votre interlocuteur n'aura pas connaissance de votre numéro personnel **tant que vous ne faites que recevoir des appels**. Si vous souhaitez passer un appel sans dévoiler votre numéro personnel, votre téléphone personnel doit être configuré pour ne pas afficher votre numéro.

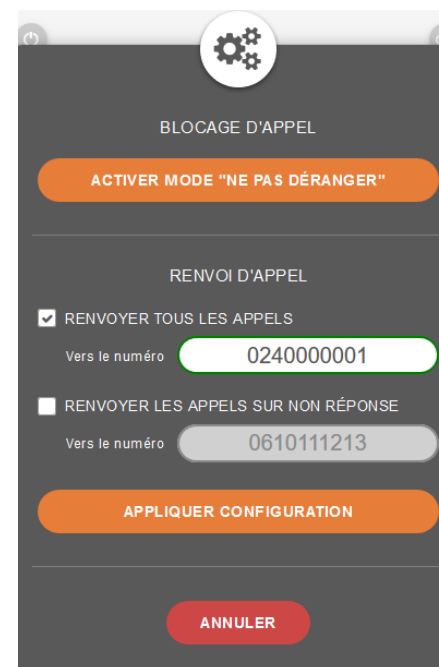
Pour activer le renvoi d'appels, démarrez le VPN comme précisé en début du manuel, puis ouvrez votre navigateur à l'adresse : <https://toip.ec-nantes.fr>

Renseignez vos identifiant (ex. jdupont) et mot de passe ECN puis cliquez sur le bouton « **SE CONNECTER** ».

Une fois authentifié, cliquez sur l'icône principale ci-contre.



Cochez la case « **RENOYER TOUS LES APPELS** » et renseignez le numéro fixe ou mobile vers lequel renvoyer vos appels (le renvoi vers un numéro interne ECN à 4 chiffres est possible, mais inapproprié en télétravail). Cliquez sur le bouton « **APPLIQUER CONFIGURATION** ».



L'icône principale se transforme comme suit, signifiant l'activation du renvoi d'appels:



Le numéro de renvoi est inscrit au-dessus de cette icône.

Désactivation du renvoi d'appels

La désactivation du renvoi d'appels se fait selon le même mode opératoire que l'activation, mais au lieu de cocher la case « **RENNVOYER TOUS LES APPELS** », il faut la décocher (et appliquer la configuration).

L'icône principale se transforme en :

